

Blechwaren



Dachrinnen halbrund

nach EN 612 · Wulst Form II · Form nach DIN 18461
Länge 6,00 m

Abmessung mm	teilig	verzinkt	Titanzink	Kupfer
		Stärke 0,6 mm	Stärke 0,7 mm	Stärke 0,6 mm
250	8	4,22 €	Auf Anfrage	19,98 €
280	7	4,12 €	8,82 €	17,69 €
333	6	4,50 €	9,54 €	22,55 €



Kastentrinnen

nach EN 612 · Wulst Form II · Form nach DIN 18461
Länge 6,00 m

Abmessung	teilig	verzinkt	Kupfer
		Stärke 0,6 mm	Stärke 0,6 mm
200	10	4,70 €	15,58 €
250	8	5,56 €	19,18 €
280	7	5,75 €	20,17 €
333	6	Auf Anfrage	31,54 €



Einhängestutzen,

gerade oval
mit Stern, stumpfgeschweißt, mit Klemmfeder
nach DIN EN 12056-3

Abmessung mm	teilig	Titanzink	Kupfer
250/60	8	12,60 €	21,37 €
250/80	8	8,60 €	11,98 €
285/80	7	7,90 €	13,13 €
333/80	6	10,80 €	22,04 €
285/100	7	13,90 €	20,41 €
333/100	6	8,40 €	13,03 €



Einhängestutzen,

gerade

für Kastenrinne, mit Einhängeöse

nach DIN EN 12056-3

Abmessung mm	teilig	verzinkt	Titanzink	Kupfer
200/60	10	-	15,32 €	23,96 €
250/80	8	17,70 €	-	28,56 €
285/80	7	19,50 €	-	34,12 €
333/100	6	-	-	26,26 €

**Rinnenböden**

halbrund, links und rechts, zum Bördeln

Abmessung mm	teilig	Titanzink	Kupfer
250	8	1,08 €	2,81 €
280	7	1,30 €	2,71 €
333	6	1,30 €	2,40 €

**Rinnenböden**

kastenförmig, links und rechts, zum Bördeln

Abmessung mm	teilig	Zink	Kupfer
200	10	1,95 €	2,29 €
250	8	2,17 €	2,42 €
280	7	1,60 €	2,29 €

**Rinnenhalter,**

mit 2 Federn kurz

nach DIN EN 1462

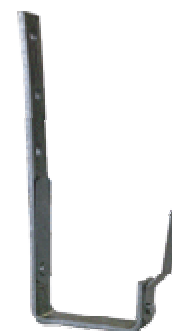
Abmessung mm	teilig	Stärke mm	verzinkt	Kupfer
250	8	25x4	1,80 €	7,00 €
280	7	30x5	1,88 €	9,10 €
333	6	30x5	1,88 €	9,20 €

**Kastenrinnenhalter,**

mit 2 Federn kurz

nach DIN EN 1462

Abmessung mm	teilig	Stärke mm	verzinkt	Kupfer
200	10	25x7	2,66 €	6,32 €
250	8	25x4	2,70 €	7,57 €
280	7	30x5	2,64 €	9,68 €
333	6	30x5	Auf Anfrage	7,95 €



Übereisen

für Rinnen 250 - 400 mm

Ausführung	verzinkt	Kupfer
glatt	1,44 €	5,85 €
gedreht	1,44 €	5,85 €



Rinnenwinkel

Außeneck - 90°, halbrund

halbrund, Schenkellänge 300 mm

Abmessung mm	teilig	verzinkt	Titanzink	Kupfer
250	8	-	Auf Anfrage	22,04 €
280	7	-	16,70 €	18,30 €
333	6	15,00 €	16,70 €	20,80 €



Rinnenwinkel

Außeneck - 90° Kastenform

Schenkellänge 300 mm

Abmessung mm	teilig	verzinkt	Kupfer
280	7	21,80 €	Auf Anfrage
333	6	21,80 €	32,64 €



Rinnenwinkel

Inneneck - 90°, halbrund

halbrund, Schenkellänge 300 mm

Abmessung mm	teilig	verzinkt	Titanzink	Kupfer
250	8	15,00 €	Auf Anfrage	17,25 €
280	7	15,00 €	13,40 €	20,32 €
333	6		16,70 €	18,30 €



Rinnenwinkel

Inneneck - 90° Kastenform

Schenkellänge 300 mm

Abmessung mm	teilig	verzinkt	Kupfer
200	10	20,80 €	Auf Anfrage
250	8	21,00 €	29,86 €
280	7	Auf Anfrage	28,16 €
333	6	21,80 €	32,64 €



Ablaufrohre

verzinkte Ausführung mit innenliegendem Falz · Oberes Ende mit Muffe · Rohr zylindrisch
Zink und Kupfer längsnahtgeschweißt mit Muffe
nach DIN EN 612 (DIN 18461)

Ø in mm	Länge mm	verzinkt gefalzt	Titanzink geschweißt	Kupfer geschweißt
60	1000	-	Auf Anfrage	24,11 €
60	2000	-	Auf Anfrage	16,87 €
80	1000	5,60 €	8,53 €	18,24 €
80	2000	5,86 €	8,15 €	20,26 €
80	3000	4,60 €	8,15 €	20,26 €
80	4000	4,80 €	Auf Anfrage	19,76 €
100	1000	5,10 €	10,06 €	22,37 €
100	2000	5,40 €	9,68 €	25,02 €
100	3000	4,80 €	9,68 €	21,27 €
100	4000	6,10 €	Auf Anfrage	21,27 €



Ablaufrohrbögen

zum Stecken

Abmessung mm	Grad	Titanzink	Kupfer
60	40	Auf Anfrage	9,20 €
60	72	Auf Anfrage	10,16 €
80	40	5,80 €	8,91 €
80	72	5,30 €	8,62 €
80	85	10,50 €	15,14 €
100	40	5,80 €	8,82 €
100	72	5,36 €	14,95 €
100	85	10,50 €	19,84 €



Fallrohrwinkel

zum Stecken, gelötet

Abmessung mm	Grad	verzinkt	Titanzink	Kupfer
80	87	13,23 €	14,90 €	18,80 €
100	87	-	14,58 €	17,90 €



Sockelknie

Ausladung 60 mm, zum Stecken

Abmessung mm	Zink	Kupfer
80	Auf Anfrage	20,64 €
100	14,30 €	21,66 €



Abzweig

stumpf geschweißt

Abmessung mm	Grad	Titanzink	Kupfer
100/100	72	17,80 €	24,92 €
100/80	72	15,60 €	24,25 €
80/80	72	17,30 €	27,60 €

**Regenrohrklappe**

zum Stecken

Zur Befüllung einer nebenstehenden Regenwassertonne ·

Abmessung mm	Zink	Kupfer
60	29,20 €	36,90 €
80	18,50 €	25,88 €
100	19,80 €	27,02 €

**Regenrohrklappe**

mit Edelstahlsieb

Zur Befüllung einer nebenstehenden Regenwassertonne ·

Mit fester Arretierung der Wasserklappe ·

Edelstahlsieb als Laubfänger: zur Reinigung, im Winter entnehmbar ·

Verändert Ablaufleistung nach EN 12056

Abmessung mm	Zink
80	27,10 €
100	24,90 €

**Regenrohrklappe**

mit Laubkorb

Zur Befüllung einer nebenstehenden Regenwassertonne ·

Mit fester Arretierung der Wasserklappe ·

Laubkorb zur Reinigung und im Winter entnehmbar ·

Verändert Ablaufleistung nach EN 12056

Abmessung mm	Zink
80	99,00 €
100	105,80 €



Regenwassersammler,

SMH Picolo "Marzari" mit Schlauch
mit Schlauchanschluss-Set
Füllt Regentonnen automatisch, verhindert ein Überlaufen.
Die Tonnen können vom Ablaufrohr weiter entfernt stehen
geschlossenes System, verhindert Spritzen
keine Querschnittsverjüngung
Wirkungsgrad ca. 90%
Schlauchset mit hochwertigen Messinganschlüssen

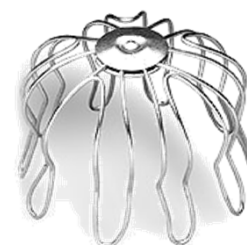


Abmessung mm		Titanzink	Kupfer
80		75,80 €	80,50 €
100		69,80 €	93,92 €

Rinnensiebe

zum Einstecken in den Rinnenstutzen

Abmessung mm	verzinkt	Kupfer
80	3,23 €	6,25 €
100	3,12 €	6,04 €



Standrohrkappen

einfach

Abmessung mm	Titanzink	Kupfer
60/115	2,04 €	3,96 €
80/115	2,19 €	3,23 €
100/115	2,04 €	3,23 €



Fallrohrschellen

mit Schlagstift 140 mm

Abmessung mm	verzinkt	Kupfer
60	2,19 €	5,21 €
80	2,08 €	5,00 €
100	1,88 €	5,62 €



Fallrohrschellen

mit Schlagstift 200 mm

Abmessung mm	verzinkt	Kupfer
80	1,98 €	4,48 €
100	2,29 €	6,15 €



Fallrohrschellen

mit Gewindemutter M 10

Abmessung mm	verzinkt	Kupfer
80	2,04 €	5,94 €
100	2,04 €	5,94 €



Stockschrauben

für Fallrohrschellen mit Gewinde

Material	Abmessung mm	Preis €/St.
verzinkt	M 10x100	0,24 €
verzinkt	M 10x250	1,55 €
verz. gelb chromatiert	M 10x100	0,54 €
verz. gelb chromatiert	M 10x200	0,87 €



Bundholzschraubstifte

aus Kupfer

Abmessung mm	Preis €/St.
M 10x200	3,55 €



Rinnenträgerstifte/Dachpappstifte

gerauht

Abmessung mm	verzinkt €/kg	Kupfer €/kg
2,0x20	8,77 €	19,80 €
2,8x25	12,54 €	18,50 €
2,8x35	9,57 €	18,50 €
4,2x65	12,59 €	-
4,2x80	12,59 €	19,80 €
4,2x90	--	19,64 €



Dunstrohrenlüfterhaube

"Marzari" mit Schlauch

Typ	Titanzink	Kupfer
FE für Frankfurter Pfannen	90,00 €	122,00 €
NE Universal	90,00 €	118,00 €



PE-Rohr

für Standrohre, Stangen a 5 m

DN	Abmessung	Innen	Artikelnummer	€/m	Zuschnitt
90	90x3,5 mm	83 mm	PE-366000	13,52 €	16,22 €
100	110x4,3 mm	101,4 mm	PE-367000	15,40 €	18,48 €



PE-Übergangsstück

erweitert von 90 mm auf 110 mm
mit Doppellippen-Dichtung

Artikelnummer	Farbe	€/Stück
OHA-3980	schwarz	4,50 €



Rohrschelle ohne Einlage

verzinkt für Standrohre

Abmessung	Gewinde	€/100 Stück
108-114 mm	M10	340,86 €



Lötzinn

in 3-kant Stangen a 260 g
nach DIN EN 29453

Zinngehalt	€/kg
35%	4,99 €
40%	4,99 €



Lötlwasser

Z-04 und A-014 = 3.2.2.A / DIN EN 29454-1.

Typ	für	€/kg
A-014	Edelstahl	5,61 €



Lötlwasser "KD" 1,0 kg Flasche

- Zum Löten von Kupfer und Kupferlegierungen
- Typ 3.1.1.A (DIN 8511, F-SW 21)
- Flussmittel
- DIN 29454.1
- Die Flussmittlrückstände sind korrosiv und mit Wasser abzuwaschen





Inhalt	€/kg
1 kg	5,54 €

Materialien

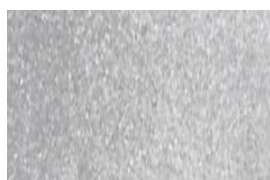
Kupfer



Einzelne Witterungsstufen über ca. 40 Jahre:
von glänzend Kupfer über patiniert dunkelbraun, bis Grünschimmer-Optik

Sehr stabiles und formtreues Material
Extrem lange Lebensdauer
Sehr verarbeitungsfreundlich
Lötbar
In Deutschland und Südeuropa als Dachentwässerung sehr verbreitet

Titanzink



Optik neu:
hellgrau



Optik später:
mittelgrau

Stabiles Material
Lange Lebensdauer
Verarbeitungsfreundlich
Lötbar
In Deutschland und Südeuropa als Dachentwässerung sehr verbreitet

Stahl verzinkt

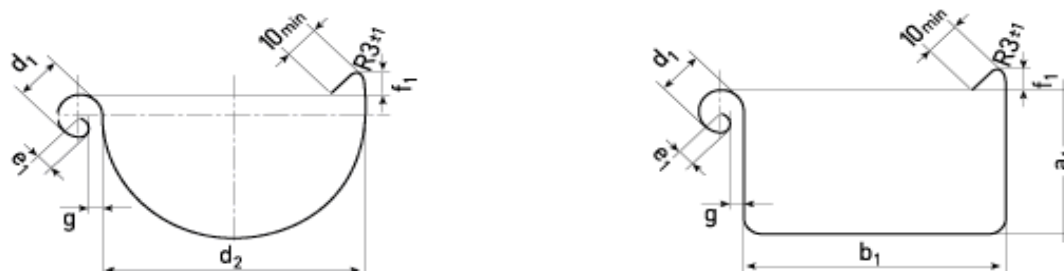


Optik neu:
hellgrau



Optik später:
mittelgrau

Sehr stabiles und formtreues Material
verarbeitungsfreundlich
Lötbar
Preisgünstigste Rinnenausführung
In Österreich, Süd- und Osteuropa als
Bögen und Stützen stückverzinkt



Halbrunde Dachrinne						
Nenngröße		200	250	280	333	400
Zuschnittbreite	-0,5	200	250	280	333	400
d ₁	±1	16	18	18	20	22
d ₂	+2/0	80	105	127	153	192
e ₁	±1	5	7	7	9	9
f ₁	min.	8	10	11	11	11
g	±1	5	5	6	6	6

Kastenförmige Dachrinne						
Nenngröße		200	250	333	400	500
Zuschnittbreite	-0,5	200	250	333	400	500
a ₁	±1	42	55	75	90	110
b ₁	0/-1	70	85	120	150	200
d ₁	±1	16	18	20	22	22
e ₁	±1	5	7	9	9	9
f ₁	min.	8	10	10	10	20
g	±1	5	5	6	6	6

Da sich täglich die Metallnotierungen ändern können handelt es sich bei allen Preisen um Tagespreise. Bitte fragen Sie Ihren Bedarf tagesaktuell an.

Rabatte auf Anfrage