

Reflex Membran-Druckausdehnungsgefäß N grau EU-Ausführung

für geschlossene Heizungs- und Kühlwasser-
anlagen, gebaut nach DIN EN 13831,
Zulassung gemäß Richtlinie für Druck-
geräte 2014/68/EU.

-Fußkonstruktion zur Befestigung ab N 35

-außen beschichtet

-Membran nicht austauschbar

Betriebsdruck: 3 bar N 25-35

Betriebsdruck: 6 bar N 50-80



N25

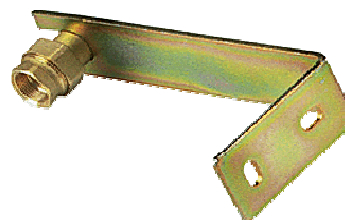
N35-80

Typ	Gewicht kg	D mm	H mm	h mm	A	Preis €
N 25	4,6	308	481		R 3/4"	32,40 €
N 35	5,4	376	466	130	R 3/4"	40,23 €
N 50	12,5	441	487	175	R 3/4"	51,30 €
N 80	17	512	558	175	R 1"	75,46 €

Wandhalterung

Mit Anschlussverschraubung DN20 (3/4")

Für Heizungs-, Solar- und Brauchwasser-Ausdehnungsgefäße bis 25 Liter



Artikelnummer	Größe	Preis €
ARTIKELNR		
WH	3/8"	13,49 €

Kappenventil für Ausdehnungsgefäße

Kappenventil PlombierVorrichtung und KFE-Hahn

Max. Betriebsdruck: 16 bar.

Max. Betriebstemperatur: 130°C.

kvs-Wert: 2,2 bei DN 20 (3/4"), 2,1 bei DN 25 (1")

Nach DIN 4751 ohne Berechnung der Heizanlage.

Artikelnummer	Größe	Preis €
2,00992E+12	3/4"	8,83 €
2,00992E+12	1"	10,94 €



Membran-Sicherheitsventile (IG-IG)

IG-IG Anschlüsse.

Ansprechdruck 20%.

Schließabweichung 20%.

Temperaturbereich: 5÷120°C.

Leistung: 50 kW.

Einsetzbar bis 50% Glycol.



Größe	Artikelnummer		Preis €
1/2"x3/4"	CA-532043	3,0 bar	4,78 €
3/4"x1"	CA-530530	3,0 bar	8,40 €
1"x1 1/4"	CA-530630	3,0 bar	22,82 €

Membran-Sicherheitsventil (IG-IG)

IG-IG Anschlüsse.

Ansprechdruck 20%.

Schließabweichung 20%.

Temperaturbereich: 5÷100°C.

Arbeitsmedien: Wasser.



Größe	Artikelnummer		Preis €
1/2"x3/4"	CA-531460	6,0 bar	4,78 €
1/2"x3/4"	CA-531480	8,0 bar	4,84 €
3/4"x1"	CA-531560	6,0 bar	7,77 €
1"x1 1/4"	CA-531660	6,0 bar	22,53 €

Automatischer Entlüfter: MINICAL

Aus Pressmessing.

Komplett mit automatischem Absperrventil.

Max. Betriebsdruck: 10 bar. Max. Abblasedruck: 2,5 bar.

Max. Betriebstemperatur: 110°C.

Artikelnummer	Größe	Preis €
CA-502130	3/8"	5,50 €



Automatischer Entlüfter: ROBOCAL - S

Aus Pressmessing.

Komplett mit automatischem

Absperrventil.

Max. Betriebsdruck: 10 bar.

Artikelnummer	Größe	Preis €
CA-502533	3/8"	4,73 €



Kesselgruppe bis 50 kW

Vormontierte Kesselgruppe.
Komplett mit Schnellentlüfter,
Sicherheitsventil und Manometer.
Max. Betriebstemperatur: 110°C.



Artikelnummer	Größe	Preis €
CA-302631	1" 3 bar	25,35 €

Differenzdruck-Überstromventil

Differenzdruck-Überstromventil,
einstellbar mit Gradskala.
Max. Skala: 10 bar.
Max. Betriebstemperatur: 110°C.



Artikelnummer	Größe	Preis €
CA-519500	3/4"	16,50 €

Thermische Ablaufsicherung

mit zweifacher Fühlersicherung,
für Festbrennstoffkessel.
IG Anschlüsse.
Max. Betriebsdruck: 10 bar.
Temperaturbereich: 5÷110°C.
Länge des Kapillarrohrs: 1300 mm.



Artikelnummer	Größe	Preis €
CA-543503	3/4"	63,90 €
CA-543130	Austauschset	16,22 €

Heizölentlüfter Toc-Duo 3 25-40 µm

• Für Einstrang-Saugbetrieb mit Rücklaufzuführung inkl. Wandhalterung und Absperrventil

Anschlüsse:

- Eingang DN 10 (3/8") Innengewinde
- Ausgang 2 x DN 10 (3/8") Aussengewinde mit Innenkonus für Schlauchanschluss

Durchfluss:

- Düsenleistung max.: 110 kg Heizöl EL
- Rücklaufstrom max.: 120 kg Heizöl EL

oventrop



Artikelnummer	Preis €
2009918677623	78,40 €

Heizölfilter "Oilpur" für Einstrang

OVENTROP-"Oilpur" Heizölfilter für Einstrangsystem mit schnellschließendem Absperrventil.

Mit doppelter O-Ring Abdichtung. Mit Befestigungswinkel.

Gehäuse und Überwurfmutter aus Messing.

Filtertasse aus Cellidor.

Nur für Saugbetrieb.

Filtereinsatz: Sikueinsatz 50-75 µm

Anschlußgewinde

tankseitig: G 3/8" IG

für Klemmringanschluß 6,8,10 o. 12mm

brennerseitig: R 3/8" AG

oventrop



Artikelnummer	Preis €
OV-2123561	23,92 €

Sinterkunststoffsiebeinsatz Sternform-gelb 50 µm

gelb, mit Bajonett-Verschluss,

Sternform 50 µm, kurz.

Artikelnummer	Preis €
HF-SI	1,28 €



Antihebertventil Typ HS-V (Verstellbare Höhe)

Wenn der maximale Flüssigkeitsspiegel im Öllagerbehälter über dem tiefsten Punkt der Saugleitung liegt, besteht bei einer eventuellen Undichtheit in der Saugleitung die Gefahr des Auslaufens von Öl durch den Schweredruck der Ölsäule -

Dieser Zustand wird als Aushebern bezeichnet. Die membrangesteuerte Hebersicherung

sperrt die Rohrleitung bei Stillstand mittels einer federgespannten Membrane ab.

Erst nach Anlaufen des Brenners/Aggregates öffnet die Hebersicherung infolge des erzeugten Unterdrucks und gibt den Durchfluss an Heizöl frei. Der erforderliche Öffnungsdruck wird bei

Undichtheit in der Saugleitung nicht erreicht, die Hebersicherung bleibt geschlossen und verhindert zuverlässig ein eventuelles Auslaufen des

Heizöls. Zur Hebersicherung wird zusätzlich der Einbau eines Heizöhlüfters empfohlen

Anschluß beidseits 3/8" Innengewinde

Einstellhöhe 1-4 Meter

Artikelnummer	Preis €
AHV-010	37,56 €



TACO-Mischautomat DN 20

für Gebrauchswasser, Anschluß 1" AG

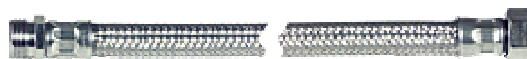
Regelbereich 30-70 Grad C, max.

Betriebsdruck 10 bar

Artikelnummer	Preis €
990449171	55,10 €



flexibler Panzerschlauch KTW-C-W270 IGÜxAG Edelstahlflechtung



für Heizung und Sanitär, TÜV, DVGW, und KTW- geprüft
Betriebstemperatur -30°C bis + 100°C
Betriebsdruck 10 bar, **nicht für Trinkwasser**

Größe	Artikelnummer	Länge	Preis €
3/4"	PSL-0200500	500 mm	7,92 €
3/4"	PSL-0201000	1000 mm	9,98 €
1"	PSL-0250500	500 mm	11,31 €
1"	PSL-0251000	1000 mm	13,96 €

Bimetall-Zeigerthermometer 0-120 °C

Ausführung: Kunststoff schwarz
Anzeigebereich: 0-120°C
inkl. Einschraubhülse

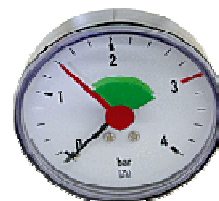
Größe	Artikelnummer	Durchmesser	Fühlerlänge	Preis €
1/2"	BZT-063040	63	40 mm	3,40 €
1/2"	BZT-080040	80	40 mm	3,80 €
1/2"	BZT-100100	100	100 mm	6,40 €
1/2"	BZT-100150	100	150 mm	9,80 €



Heizungsmanometer 63 mm 3/8" - 2,5 bar - radial

radial, verstellbar,
Anzeigebereich: 0 - 4 bar
Klasse: 2,5

Größe	Artikelnummer	Anschluß	Preis €
1/2"	MANO-63010H	hinten	5,00 €
1/2"	MANO-63010U	hinten	5,00 €



OEM-Manometer

nach EN 837-1
Anschlusslage radial unten

Größe	Artikelnummer	Durchmesser	Druck	Preis €
1/2"	MANO-10010	100 mm	0-10 bar	7,83 €



Anlegethermostat TCE-BRC/A außenliegende Verstellung

20 - 90°C

Montage mit Spannband

an Rohren bis 2"

VDE-geprüft,

Umschalter: 15-A, 230V



Artikelnummer	Preis €
ANLEGE	9,90 €

Thermaqua Basic Stellantrieb M 30 x 1,5 AG

passend für Ventilart Heimeier

stromlos geschlossen

Spannung: 230 V / 50 Hz

Einschaltstrom kurzzeitig: 195 mA

Dauerstrom/Leistung: 9 mA / 2 W

Schließ- und Öffnungszeiten: ca. 3 min.

Hub: ca. 3,5 mm

Schutzart: IP 40

Anschlusskabel: 2 x 0,75 mm², Länge 1 m



Artikelnummer	Preis €
STELL-3015	11,33 €